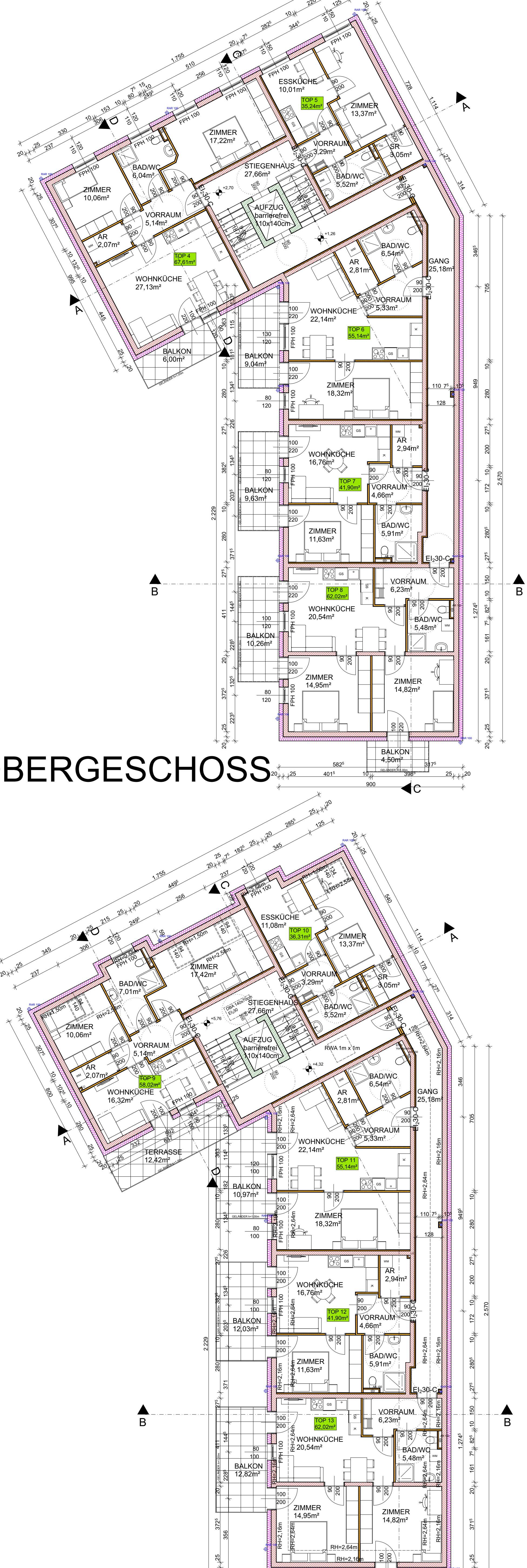
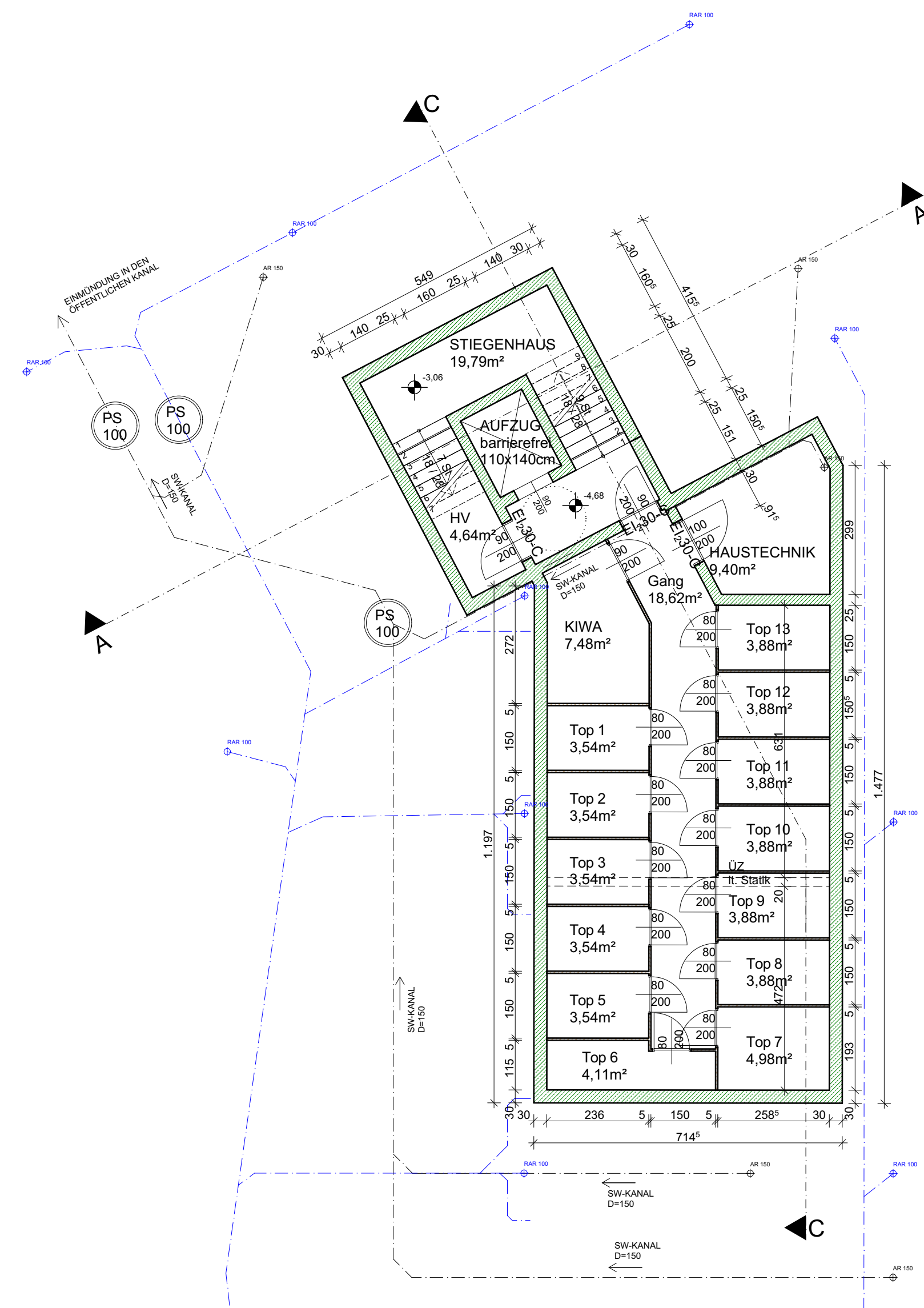


ERDGESCHOSS



DACHGESCHOSS

1.OBERGESCHOSS



KELLERGESCHOSS

**GRUNDEIGENTÜMER**

535/1 Josef Dunkl Straße 7 Projekt GmbH  
Laaerstraße 30  
2170 Poysdorf

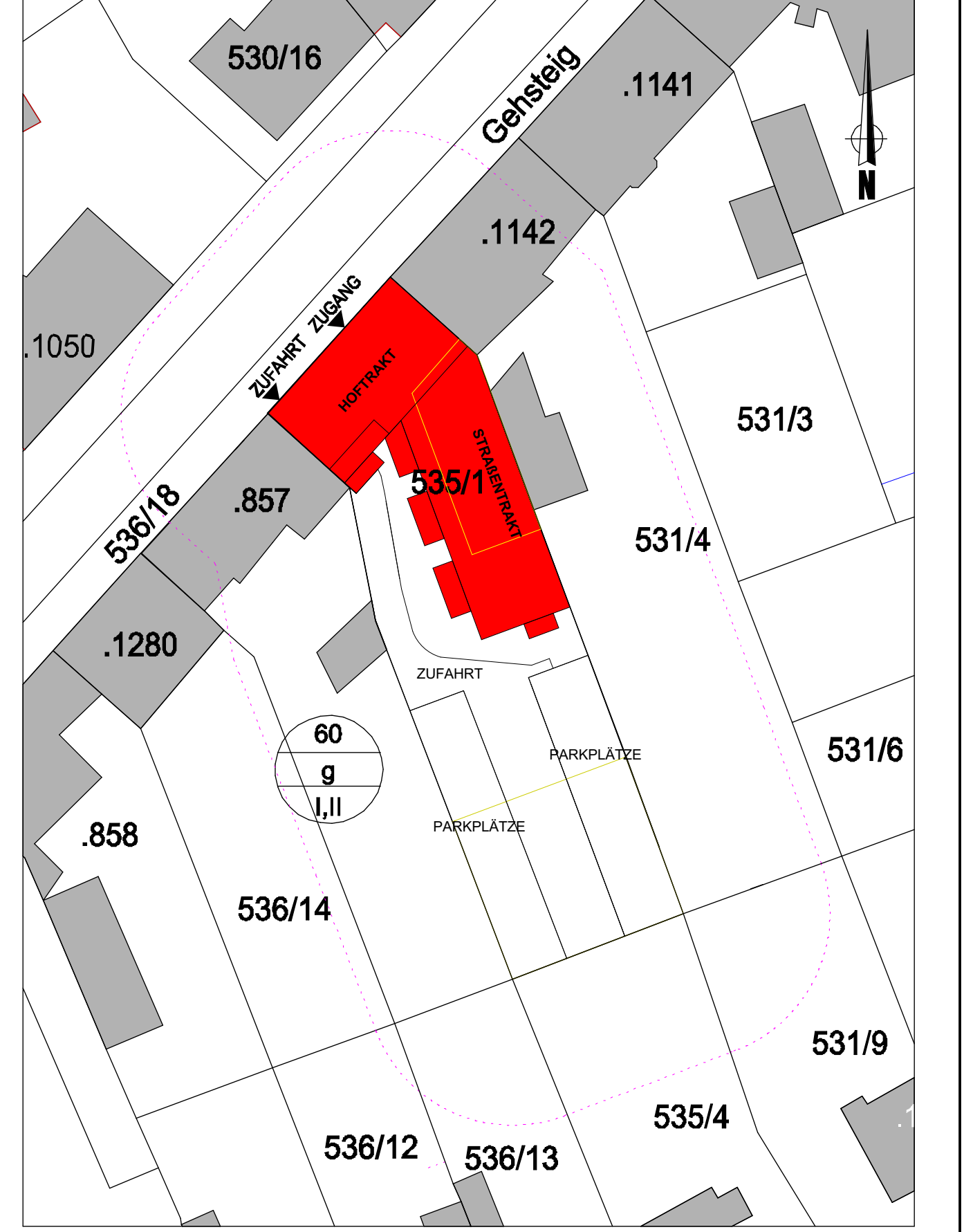
**ANRAINER**

857 Johann Stefan und Walpurga Kraus  
Josef Dunkl-Straße 9  
2130 Mistelbach  
536/14 Josef und Katharina Martin  
Josef Dunkl-Straße 9a  
2130 Mistelbach  
536/12 Ralf Kolander und  
Dr. Marianne Kolander-Koller  
Oesterstraße 30  
2130 Mistelbach  
536/18 Ing. Manfred und Evelyn Müller  
Schallergerasse 39/32  
1120 Wien

535/4 Sybille Feidny  
Oesterstraße 46  
2130 Mistelbach  
531/9 Alfred Schamitzler  
Theodor Körner-Gasse 34  
1210 Wien  
531/4 Dr. Knud Thomsen  
Lenggstraße 7  
CH-5322 Koblenz  
536/18 Land NO (Landesstraßenverwaltung B)  
Amt der NO Landesregierung  
Abt. Landesstraßenfinanzierung und -verwaltung  
Landhausplatz 1  
1107 3, Wien

**STATISTIK**

Grundstückgröße: 1115,00 m<sup>2</sup>  
bebaute Fläche: 34,51%  
umbaubarer Raum: 4148,47 m<sup>2</sup>  
Summe Wohnnutzfläche: 666,35 m<sup>2</sup>  
Nutzfläche Nebenräume: 327,35 m<sup>2</sup>



LAGEPLAN M = 1:500

**LEGENDE**

Handdruckbruch	Mauerwerk (Kalkmörtel)	Wanddruckbruch
Bodenstich	Mauerwerk (nicht kalkmörtelhaft)	Deckendruckbruch
Bodenstich	unbewehrter Beton	Fundamentdruckbruch
OK Fertigung	bewehrter Beton	Wandstich waagrecht
OK Fertigung	Stahl (aluminium)	Wandstich senkrecht
OK Rohbau	Stahl (aluminium)	DA Deckenaussparung
OK Rohbau	Holz (aluminium)	DC Deckenaussparung
Höhenangabe einer	Dämmstoff (hart)	FBA Fundamentausparnung
wesentlichen Fläche	Dämmstoff (weich)	FDA Fundamentausparnung
Höhenangabe eines Punktes in	Kunststoff (aluminium)	KB Kleinführung
einem Bauteil - Fertigungs	Dichtstoff (aluminium)	KB Kleinführung
Höhenangabe eines Punktes in	Glas	KB Kleinführung
einem Bauteil - Rohbaumal	Gips (Gipskartonplatte)	KB Kleinführung
	Erdenmaterial (aluminium)	KB Kleinführung
	Betondeckung	KB Kleinführung
	Abbruch	KB Kleinführung
	Neubau	KB Kleinführung

Bei dieser Zeichnung bzw. Ausarbeitung handelt es sich um geistiges Eigentum des Planenden, welches somit gesetzlich geschützt ist. Jegliche Vervielfältigung, Veröffentlichung, Übertragung, Benutzung oder Weitergabe an Dritte in Verbindung mit einem anderen Projekt oder einer anderen Arbeit, bedarf der ausdrücklichen schriftlichen Zustimmung des Planenden.

Die ausführende Firma akzeptiert die Planübergabe die an Plan dargestellten Konstruktionen, Ausführungsarten und Ausführungen, wobei geschriebene Plannote gegenüber geschriebener Dimensionen überwiegen. Weiteres verpflichtet sich Auftragnehmerin und Bauausführende alle Maße und Leistungen anderer Firmen im Zusammenhang mit ihrer Arbeit vor Arbeitsbeginn auf der Baustelle gewissenhaft zu kontrollieren, um eine ordnungsgemäße Ausführung zu gewährleisten.

Abweichungen von dargestellten Inhalten oder schriftlichen Vereinbarungen sind mit dem Planenden sowie der Bauleitung vor Baubeginn umgehend schriftlich mitzuteilen.

Dieser Plan ist vom ausführenden Unternehmen mit dem Planen der Tragwerksplanung und deren der Fachplanung (MKE, Sieck, Brandstättner) auf Übernahmungen und Verantwortlichkeiten übergeben. Etwas Maßstabler und Umkehrzahlen sind dem Planverfasser in schriftlicher Mitteilung und aktualisierter.

Die Naturmaße sind zu nehmen und die Koten zu prüfen!

**M = 1 : 100** PARTE

**EINREICHPLAN**

**ÜBER DIE ERRICHTUNG EINES WOHNGHAUSES MIT 13 WOHNUNGEN, EINES KELLERS, NEBENRÄUMEN UND 20 PKW ABSTELLPLÄTZEN**

IN DER KG MISTELBACH  
AUF PARZ. NR. 535/1, EZ 455; Josef-Dunkl Straße 7

---

**BAUWERBER UND GRUNDEIGENTÜMER:**  
**Josef Dunkl Straße 7**  
Projekt GmbH  
Laaerstraße 30, 2170 Poysdorf  
ATU78787047

---

**PLANVERFASSER:**  
**FÜRNEIN**  
baut  
Fürnein baut GmbH  
Laaerstraße 30, 2170 Poysdorf  
ATU74365518

---

**BAUFÜHRER:** **PLANNHALT:**

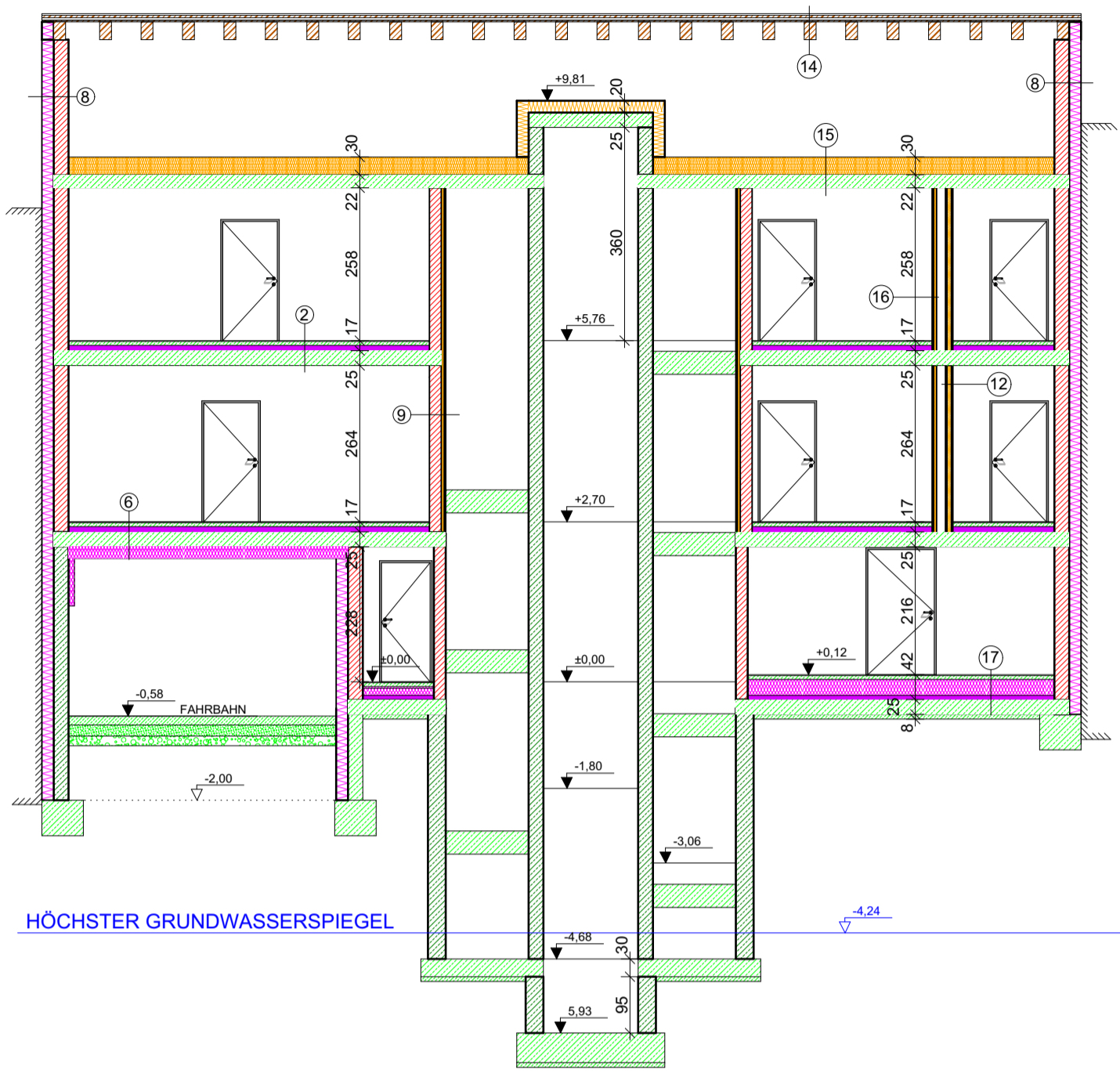
<input type="checkbox"/> GRUNDRISS	1:100
<input type="checkbox"/> SCHNITTE	1:100
<input type="checkbox"/> ANSICHTEN	1:100
<input type="checkbox"/> LAGEPLAN	1:100
<input type="checkbox"/> LEGENDE	1:500

---

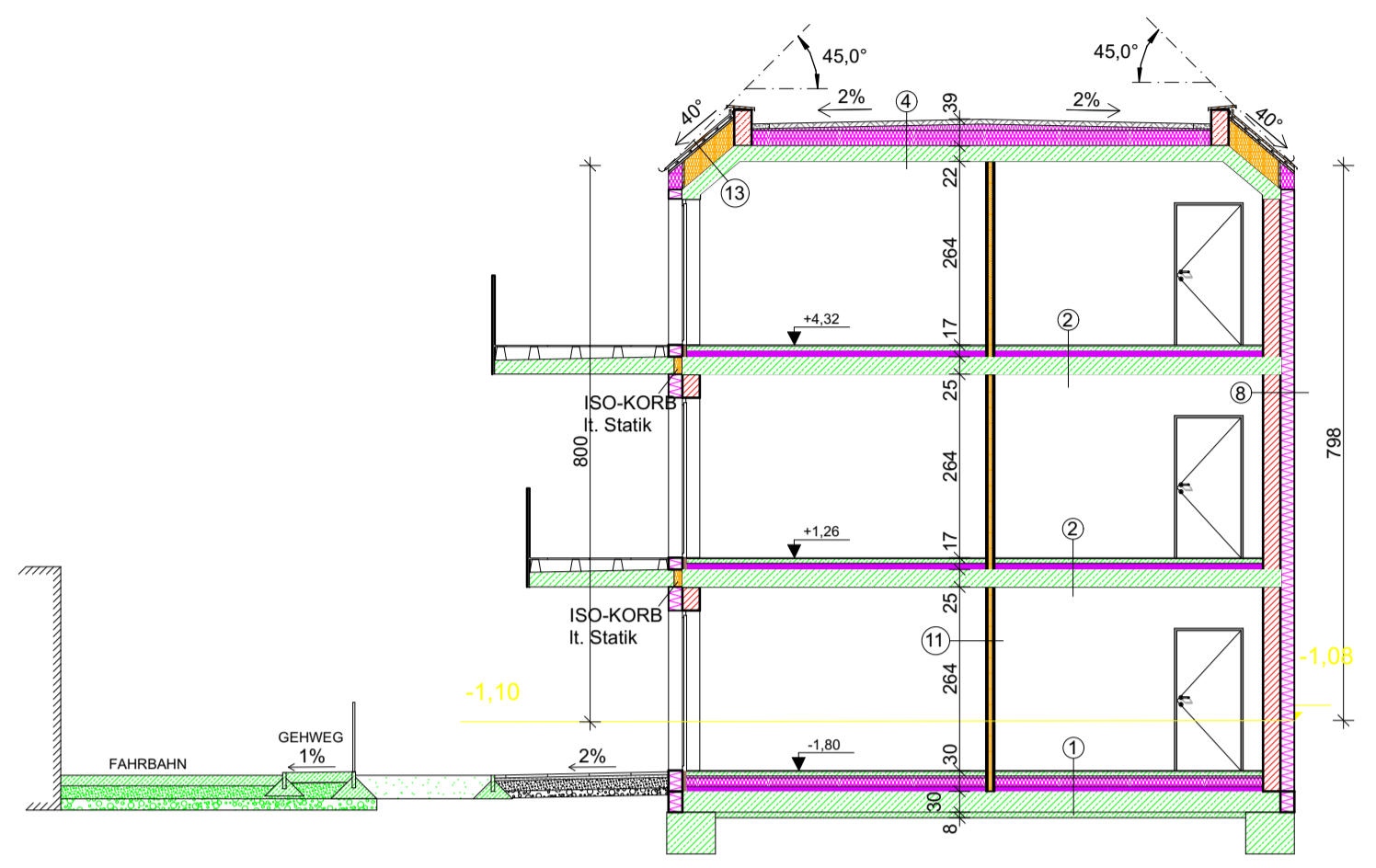
**BAUBEHÖRDE:**

---

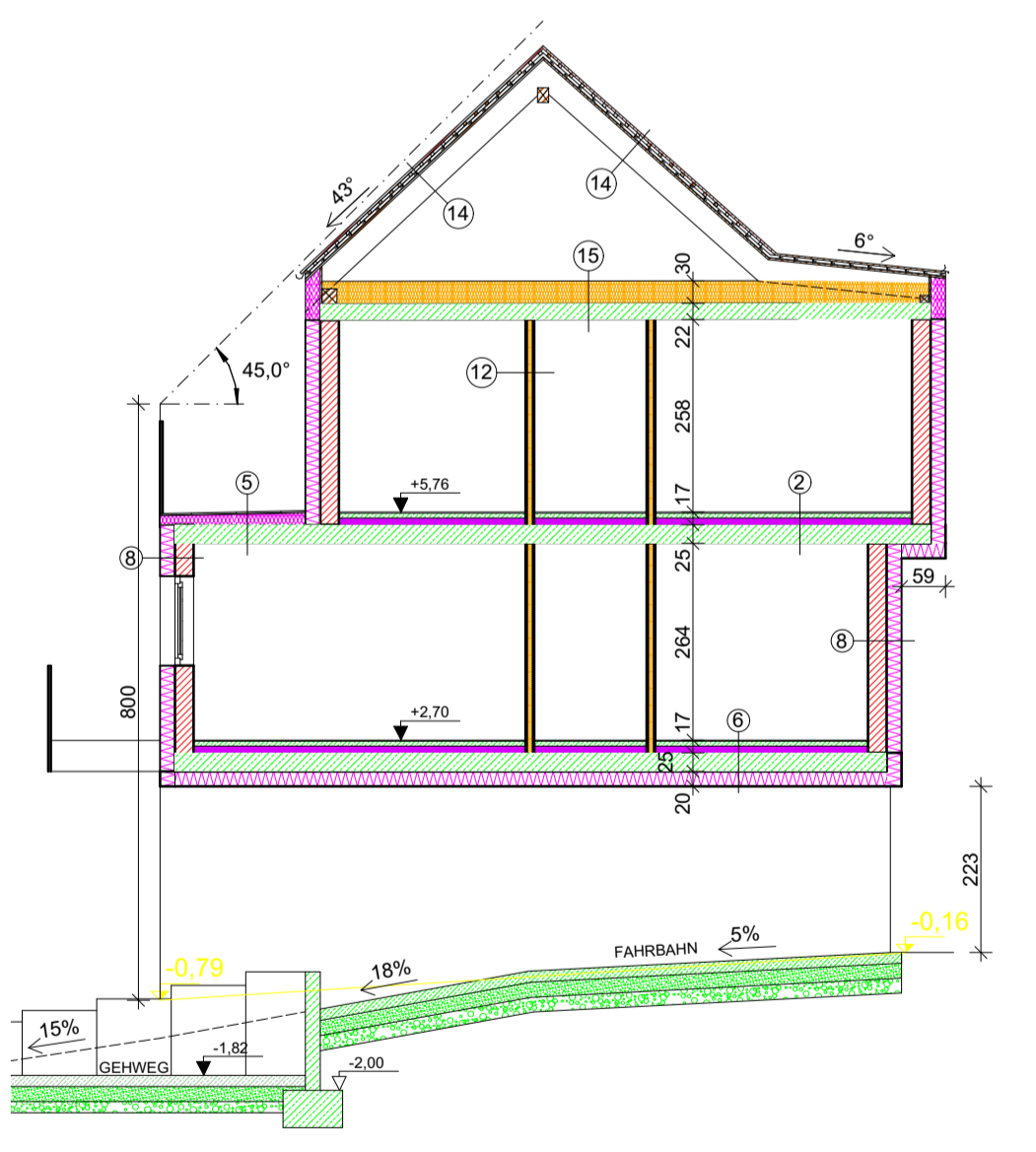
PLAN NR.: 101-F-1 GEZ.: FWS DATUM: 12.07.2024



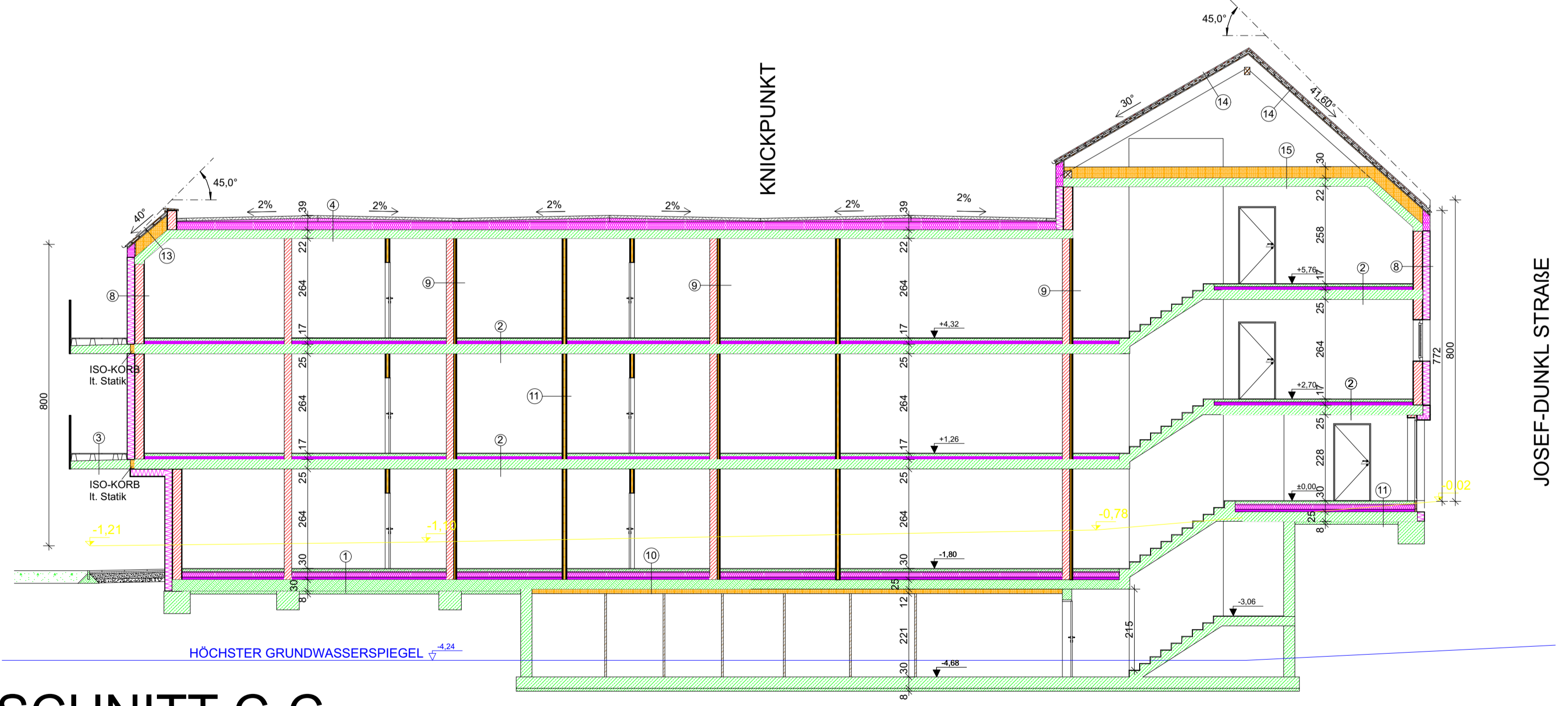
SCHNITT A-A



SCHNITT B-B



SCHNITT D-D



SCHNITT C-C

**BAUTEILAUFBAUTEN**

- ① ERDANLIEGENDER FUßBODEN HOFTRAKT
  - Belag 1,50cm
  - Zementestrich 6,50cm
  - PE-Folie
  - Trittschalldämmung 3,0cm
  - Wärmedämmung EPS-W20 12,0cm
  - Dämmschüttung 7,0cm
  - Feuchtigkeitsabdichtung lt. Norm
  - Fundamentplatte lt. stat. Erfordernis
  - Sauberkeitsschicht 8,0cm
- ② WARME ZWISCHENDECKE
  - Belag 1,50cm
  - Zementestrich 6,50cm
  - PE-Folie
  - Trittschalldämmung 3,0cm
  - Dämmschüttung 6,0cm
  - Stahlbetondecke lt. stat. Erfordernis
- ③ BALKON NICHT GEDÄMMT
  - Feinsteinzeugplatten 2,0cm
  - Stelzlager 14,0 - 20,0cm
  - Dachabdichtung lt. Norm
  - Stahlbetonplatte lt. stat. Erfordernis
- ④ DACHAUFBAU ÜBER DG HOFTRAKT
  - Extensive Begrünung 7,0cm
  - EPDM-Folie
  - Wärmedämmung EPS-W20 12,0cm
  - Gefälledämmung 24,0 - 32,0cm
  - Dampfsperre lt. Norm
  - Stahlbetonplatte lt. stat. Erfordernis
- ⑤ TERRASSE GEDÄMMT
  - Feinsteinzeugplatten 2,0cm
  - Sandbett 1,0cm
  - EPDM-Folie
  - Austrotherm Resolution Flachdach 16,0cm
  - Dampfsperre lt. Norm
  - Stahlbetonplatte lt. stat. Erfordernis
- ⑥ DECKE ÜBER DURCHFART
  - Belag 1,50cm
  - Zementestrich 6,50cm
  - PE-Folie
  - Trittschalldämmung 3,0cm
  - Dämmschüttung 6,0cm
  - Stahlbetonplatte lt. stat. Erfordernis
  - EPS-F 20,0cm
- ⑦ ERDANLIEGENDER FUßBODEN MÜLLRAUM
  - Belag 1,50cm
  - Zementestrich 6,50cm
  - PE-Folie
  - Wärmedämmung EPS-W20 8,0cm
  - Dämmschüttung 7,0cm
  - Feuchtigkeitsabdichtung lt. Norm
  - Fundamentplatte lt. stat. Erfordernis
  - Sauberkeitsschicht 8,0cm
- ⑧ AUßENWAND
  - Innenputz 1,5cm
  - Hochlochziegel 25,0cm
  - EPS-F 20,0cm
  - Armierungsschicht 0,5cm
  - Schalung 2,4cm
  - Silikatputz 0,3cm
- ⑨ WOHNUNGSTRENNWAND TRAGEND
  - SBZ-Ziegel mit Beton verfüllt 20,0cm
  - Steinwolle 5,0cm
  - GKF-Platte 1,25cm
- ⑩ DECKE ÜBER KG
  - Belag 1,50cm
  - Zementestrich 6,50cm
  - PE-Folie
  - Trittschalldämmung 3,0cm
  - Dämmschüttung 7,0cm
  - Stahlbetondecke lt. stat. Erfordernis
  - Steinwolle 12,0cm
- ⑪ ERDANLIEGENDER FUßBODEN STRAßENTRAKT
  - Belag 1,50cm
  - Zementestrich 6,50cm
  - PE-Folie
  - Trittschalldämmung 3,0cm
  - Wärmedämmung EPS-W20 12,0cm
  - Dämmschüttung 7,0cm
  - Feuchtigkeitsabdichtung lt. Norm
  - Fundamentplatte lt. stat. Erfordernis
  - Sauberkeitsschicht 8,0cm
- ⑫ INNENWAND NICHT TRAGEND
  - GKF-Platte 1,25cm
  - Steinwolle 10,0cm
  - GKF-Platte 1,25cm
- ⑬ SARGDECKEL GEDÄMMT
  - Blechdeckung
  - Schalung 2,4cm
  - Hinterlüftung lt. Norm
  - Unterspannbahn
  - Schalung 2,4cm
  - Mineralwolle 30cm
  - Stahlbetondecke lt. stat. Erfordernis
- ⑭ DACHSCHRÄGE STRAßENTRAKT
  - Dacheindeckung Ziegel
  - Dachlattung 4,0cm
  - Konierrlattung 4,0cm
  - Unterspannbahn
  - Schalung 2,4cm
  - Sparren 30,0cm
- ⑮ DECKE ÜBER DG STRAßENTRAKT
  - Mineralwolle 30,0cm
  - Stahlbetonplatte lt. stat. Erfordernis
- ⑯ VORSATZSCHALE
  - GKF-Platte 1,25cm
  - Steinwolle 5,0cm
- ⑰ ERDANLIEGENDER FUßBODEN FAHRRADRAUM
  - Belag 1,50cm
  - Zementestrich 6,50cm
  - PE-Folie
  - Trittschalldämmung 3,0cm
  - Wärmedämmung EPS-W20 27,0cm
  - Dämmschüttung 7,0cm
  - Feuchtigkeitsabdichtung lt. Norm
  - Fundamentplatte lt. stat. Erfordernis
  - Sauberkeitsschicht 8,0cm

**M = 1 : 100**

PARIE

**EINREICHPLAN**

ÜBER DIE ERRICHTUNG EINES WOHNHAUSES MIT 13 WOHNUNGEN, EINES KELLERS, NEBENRÄUMEN UND 20 PKW ABSTELLPLÄTZEN

IN DER KG MISTELBACH  
AUF PARZ. NR.:535/1; EZ 455; Josef-Dunkl Straße 7

BAUWERBER UND GRUNDEIGENTÜMER:

**Josef Dunkl Straße 7**  
Projekt GmbH  
Laaerstraße 30, 2170 Poysdorf  
ATU78787047

PLANVERFASSER:

**FÜRNEWIN**  
baut  
Fürnewin baut GmbH  
Laaerstraße 30, 2170 Poysdorf  
ATU74365518

BAUFÜHRER:

PLANINHALT:  
 GRUNDRISS 1:100  
 SCHNITTE 1:100  
 ANSICHTEN 1:100  
 LAGEPLAN 1:500  
 LEGENDE

BAUBEHÖRDE:

PLAN NR.: 101-F-1      GEZ.: FWS      DATUM: 12.07.2024